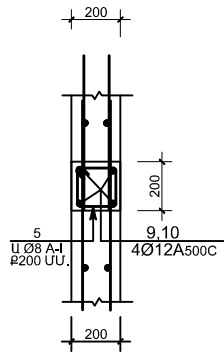


ՆՅՈՒԹԵՐԻ ԾԱՆՍԻ ՄԱՍՆԱԳԻՐ

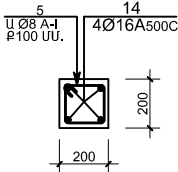
ԴԻՐՔ	ՆՇԱՆԱԿՈՒՄ	ԱՆՎԱՆՈՒՄ	ՔԱՆԱԿ ՀԱՏ	ԷԼԵՄԵՆՏԻ ՔԱՇԸ	ԷԼԵՄ.ՔԱՇԸ ԿԳ
		ԿԵՐԵԼԱԿԻ Ե/Ք ՀՈՐԱՆ			
		ՊԼԱՆ			
1		Φ 20A500C L = 2400 ՄՄ.	16	6.00ԿԳ.	96
2		Φ 20A500C L = 4000 ՄՄ.	16	10.00ԿԳ.	160
3		Φ 16A500C L = 3800 ՄՄ.	16	9.50ԿԳ.	152
4		Φ 16A500C L = 3200 ՄՄ.	16	8.00ԿԳ.	128
5		Φ 8 Ac - I L = 800 ՄՄ.	360	0.35ԿԳ.	126
6		Φ 12A500C L = 2300 ՄՄ.	60	2.00ԿԳ.	120
7		Φ 12A500C L = 2300 ՄՄ.	162	2.00ԿԳ.	324
8		Φ 12A500C L = 2800 ՄՄ.	54	2.50ԿԳ.	135
9		Φ 12A500C L = 2450 ՄՄ.	164	2.20ԿԳ.	361
10		Φ 12A500C L = 1850 ՄՄ.	220	1.65ԿԳ.	363
11		Φ 8 Ac - I L = 1400 ՄՄ.	40	0.60ԿԳ.	24
12		Φ 8 Ac - I L = 1800 ՄՄ.	40	0.70ԿԳ.	28
13		Φ 8 Ac - I L = 350 ՄՄ.	480	0.15ԿԳ.	72
14		Φ 16A500C L = 2550 ՄՄ.	12	4.00ԿԳ.	48
15		Φ 12A500C L = 40 ՉԾ.Մ.	-	-	35
		ԲԵՏՈՆ B 20 V=15.50 Մ³			
16	ՄՆ - 1	L140x10 L = 550 ՄՄ.	8	3.00ԿԳ.	24
					ԳՐԱՊԼԱՆ 24.0

ԴԻՐՔ	ԷՍԹԻՉ
1	
5	
6	
9	
10	
11	
12	
13	
14	

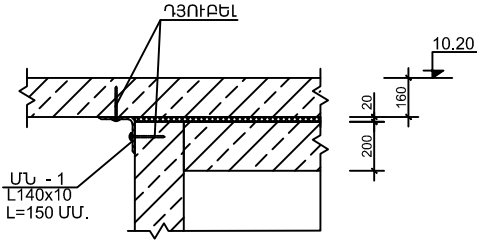
Ե/Ք ԳՈՏԻ



ԲԱՐԱԿՈՐ



ՀԱՆԳՈՒՅՑ-1



ԿԵՐԵԼԱԿԻ ՀՈՐԱՆԸ ԻՐԱԿԱՆԱՑՎՈՒՄ Է ՄԻԱԶՈՒՅՆ ԵՐԿԱԾԲԵՏՈՆԻՑ :  
ՀՈՐԱՆԻ ՊԼԱՆԻ ԱՄՐԱՆԱԿՈՐՎՈՒՄ ԵՆ 200ՄՄ ՔԱՅԼՈՎ ԱՄՐԱՆԱՅԻՆ ՁՈՂԵՐՈՎ :  
ՀՈՐԻԶՈՆԱԿԱՆ,ՈՒՂՂԱՋԻԳ ՈՒՂՈՒԹՅՈՒՆՆԵՐՈՎ և ԲԵՏՈՆԱՑՎՈՒՄ 20 ՊԼԱՆԻ  
ՄԱՆՐԱԿԱՏԻԿԱՎՈՐ ԲԵՏՈՆՈՎ ,Կ =2000 ԿԳ/Մ² ԾԱԿԱՆԱՅԻՆ ԿԵՐՈՎ :

ՏՃՐԵՆ	Ս.Դուսմյան	ԿԱՊԱՆԻ ԹԻՎ 7 ԴՊՐՈՑ		
ՆԳՃ	Ն.Ստեփանյան			
Նախագծեց	Դ.Կարապետյան	ԿՈՆՍՏՐՈՒԿՏՈՐԱԿԱՆ ՄԱՍ	ՓՈՒՆ	ԹԵՐԹ
Ստուգեց	Ն.Ստեփանյան		ԱՆ	Կ - 114
		ԿՏՐՎԱԾՔ Ա - Ա, ՆՅՈՒԹԵՐԻ ԾԱՆՍԻ ՄԱՍՆԱԳԻՐ	«ՄԱՌԱ ԵՎ ԴՈՒՍՏՐԵՐ» ՍՊԸ	